

엠제트(MZ)세대 여성 디자인 출원을 주목하라!

- 여성 디자인 출원 비율 31.8%, 최근 20여 년간 약 4.2배 증가 -
- 여성의 출원 비율이 절반 넘어선 디자인 물품류 최초 등장 -
- 여성 디자인 출원 중 30대 이하 출원이 54.4%로 높은 비율 차지 -

< 여성 디자인 출원 비율 31.8%, 최근 20여 년간 약 4.2배 증가 >

세계지식재산기구(WIPO) 발표자료*에 의하면, 지난 20여 년간('99~'20년) 국제특허출원의 전체 발명자 중 여성 비율은 13%이며, 현 추세로 50%에 도달하기까지는 30년 이상이 소요될 것으로 전망된다. 그런데 특허 외의 지식재산인 디자인권에 있어서는 의미 있는 변화 수치가 포착되었다.

* The Global Gender Gap in Innovation and Creativity, WIPO Development Studies, 2023

특허청(청장 이인실) 조사 결과, 우리나라 디자인 출원 중 여성(개인)의 출원 비율은 '99년 7.6%에 불과했으나 '22년에는 31.8%로 최근 20여 년간 약 4.2배 증가했다. [붙임 1]

< 여성의 출원 비율이 절반 넘어선 디자인 물품류 최초 등장 >

로카르노 디자인 물품류*로 살펴보면 '22년 제1류(식품), 제19류(문방구, 사무용품 등)에서 여성의 출원 비율이 각각 51.0%, 50.4%로 남성의 출원을 넘어섰다. 로카르노 물품류 도입('14. 7월) 이후, 여성의 출원 비중이 50%를 초과한 물품류가 등장한 것은 '22년이 처음이다. [붙임 2]

* 국제 산업디자인 분류체계로서 32개 류(class)로 구성. 우리나라는 31개 물품류 사용.

제3류(여행용품 등)[49.8%], 제11류(장식용품)[49.5%], 제30류(동물관리 및 사육용품)[44.7%] 역시 곧 여성 출원 비율이 남성을 역전할 것으로 예상된다. [붙임 2]

< 여성 디자인 출원 중 30대 이하 출원이 54.4%로 높은 비율 차지 >

연령대별로 살펴보면 '22년 여성(개인)의 디자인 출원 중 30대 이하의 출원이 54.4%로 높은 비율을 차지하나, 남성 디자인 출원의 경우 30대 이하는 27.4%에 불과하고 40~50대가 주류를 이루고 있어 대조된다. [붙임 3]

특히 '22년 제19류(문방구, 사무용품) 분야는 여성의 출원 가운데 10대와 20대의 출원이 48%를 차지할 정도로 엠제트(MZ)세대 여성들의 출원이 눈에 띄게 강세를 보이고 있다. 이는 디자인에서부터 제조유통·판매까지 진입 장벽이 상대적으로 낮아진 물품 분야에 새싹기업(스타트업), 영향력자(인플루언서) 등 젊은 여성들이 적극적으로 사업 진출을 모색하고 있는 것으로 풀이된다.

[붙임 4]

이인실 특허청장은 “젊은 여성들의 디자인 출원이 꾸준히 늘고 있는 점은 양성 평등, 사회참여 관점에서 매우 긍정적인 신호이며, 여성들의 잠재된 혁신 역량을 발휘할 수 있도록 지원하는 것은 국가 경쟁력 향상과도 직결된다” 면서 “다만, 여성 디자인 출원 중 40대 이상 비율이 상대적으로 높지 않다는 점은 경력단절과 같은 사회적 논쟁거리(이슈)와 연관된 것으로 보인다. 특허청은 여성 디자이너들이 지속적으로 창작활동을 이어갈 수 있도록 다각적인 정책을 펼쳐 나가겠다” 고 밝혔다.

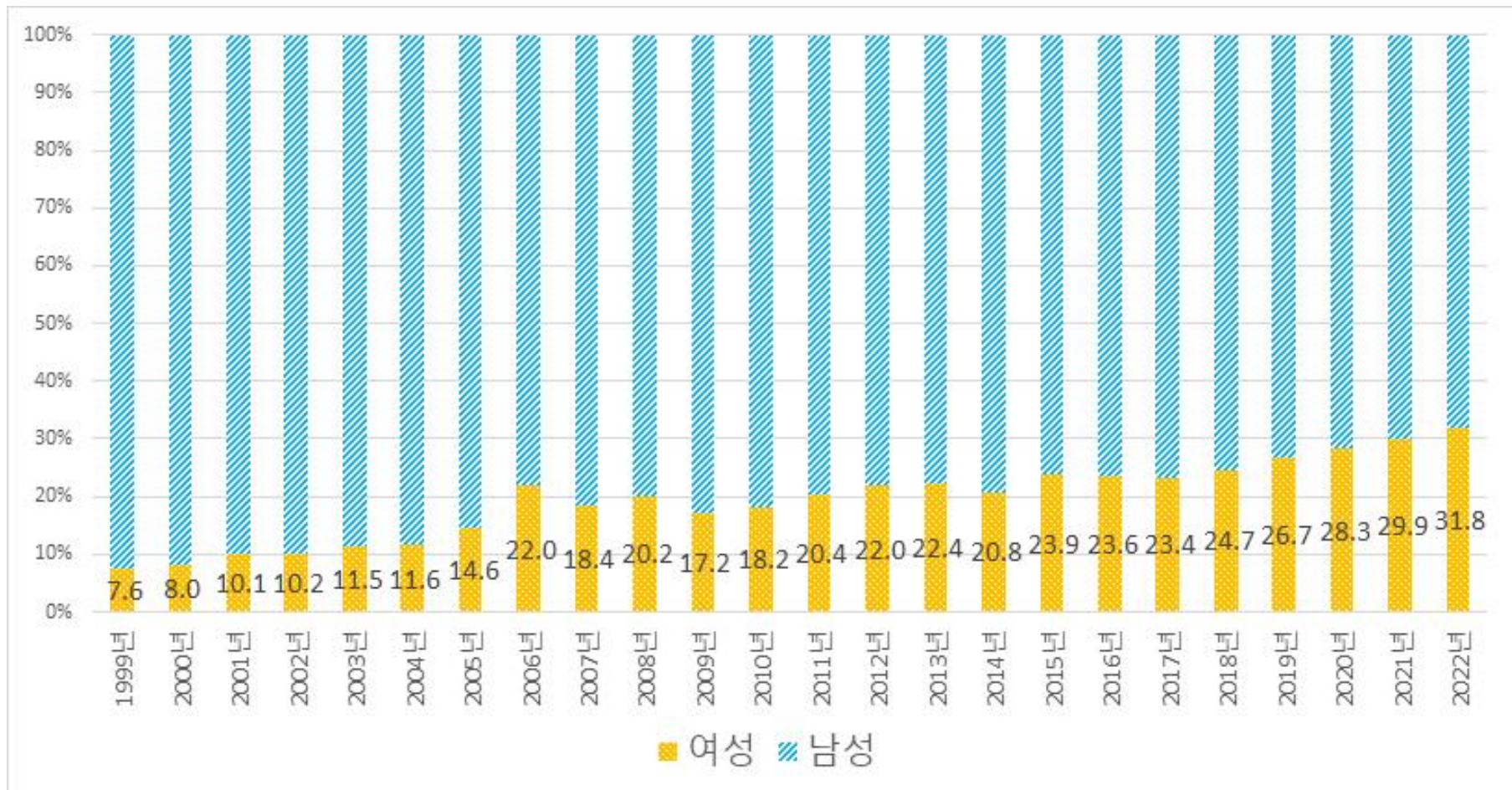
- ※ 붙임 1. 성별에 따른 디자인 출원건수('99년~'22년)
- 2. 성별/물품류에 따른 디자인 출원건수('22년)
- 3. 성별/연령대에 따른 디자인 출원건수('22년)
- 4. 성별/물품류/연령대에 따른 디자인 출원건수('22년)

담당 부서	상표디자인심사국 디자인심사정책과	책임자	과 장	문창진 (042-481-5331)
		담당자	사무관	정부용 (042-481-1669)
			사무관	김지훈 (042-481-8353)

성별에 따른 디자인 출원건수('99년~'22년)

출원연도	여성 출원건수	남성 출원건수	소계	여성 비율(%)
1999년	1,497	18,176	19,673	7.6
2000년	1,579	18,105	19,684	8.0
2001년	2,161	19,249	21,410	10.1
2002년	2,155	18,945	21,100	10.2
2003년	2,227	17,220	19,447	11.5
2004년	2,340	17,746	20,086	11.6
2005년	3,175	18,623	21,798	14.6
2006년	5,904	20,966	26,870	22.0
2007년	4,934	21,932	26,866	18.4
2008년	5,603	22,151	27,754	20.2
2009년	4,741	22,819	27,560	17.2
2010년	4,591	20,572	25,163	18.2
2011년	5,206	20,253	25,459	20.4
2012년	6,390	22,712	29,102	22.0
2013년	6,753	23,460	30,213	22.4
2014년	6,120	23,284	29,404	20.8
2015년	7,328	23,356	30,684	23.9
2016년	7,049	22,859	29,908	23.6
2017년	6,982	22,855	29,837	23.4
2018년	7,331	22,379	29,710	24.7
2019년	7,813	21,465	29,278	26.7
2020년	8,651	21,933	30,584	28.3
2021년	8,571	20,139	28,710	29.9
2022년	7,431	15,921	23,352	31.8

[표 1] 남녀별 개인출원(디자인) 건수와 여성비율



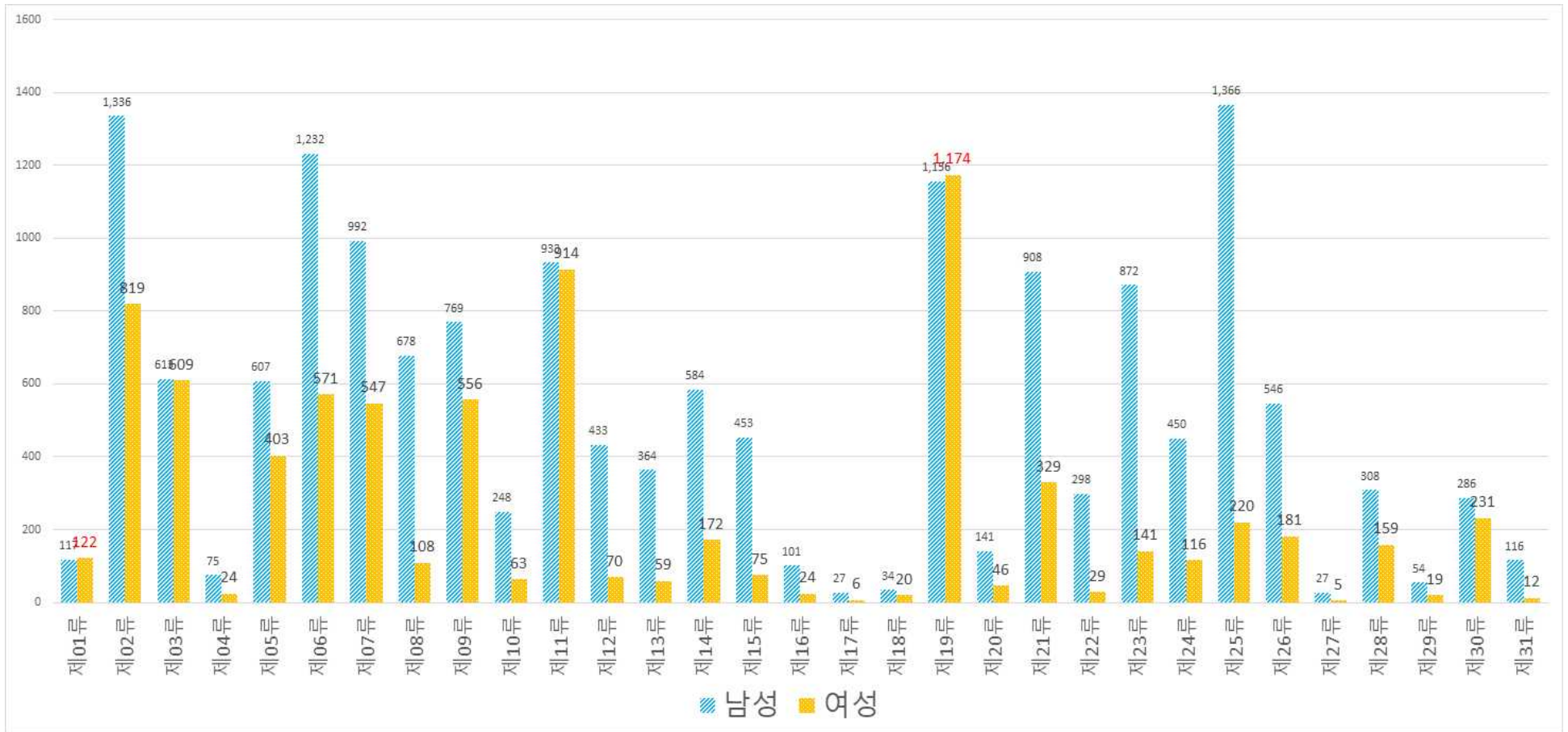
[그림 1] 디자인 출원 성별(남녀) 비율 추이(개인 출원인 기준, 법인 제외)

붙임 2

성별/물품류에 따른 디자인 출원건수('22년)

국제 분류	대표 물품	여성	남성	여성 비율	국제 분류	대표 물품	여성	남성	여성 비율
제01류	식품	122	117	51.0%	제17류	악기	6	27	18.2%
제02류	의류 및 패션잡화용품	819	1,336	38.0%	제18류	인쇄 및 사무용 기계	20	34	37.0%
제03류	다른 류에 명기되지 않는 여행용품, 케이스, 파라솔 및 신변용품	609	613	49.8%	제19류	문방구, 사무용품, 미술재료, 교재	1,174	1,156	50.4%
제04류	브러시 제품	24	75	24.2%	제20류	판매 및 광고용 장비, 표지판	46	141	24.6%
제05류	섬유제품, 인조 및 천연 시트직물류	403	607	39.9%	제21류	게임용품, 완구, 텐트 및 스포츠용품	329	908	26.6%
제06류	가구 및 침구류	571	1,232	31.7%	제22류	무기, 화약제품, 사냥· 낚시 및 살충용품	29	298	8.9%
제07류	다른 류에 명기되지 않는 가정용품	547	992	35.5%	제23류	유체공급기, 위생, 난방, 환기 및 공기조절기, 고체연료	141	872	13.9%
제08류	공구 및 철물류	108	678	13.7%	제24류	의료 및 실험실용 기구	116	450	20.5%
제09류	물품 운송·처리용 포장 및 용기	556	769	42.0%	제25류	건축 유닛 및 건설자재	220	1,366	13.9%
제10류	시계, 휴대용시계, 그 밖의 계측기구, 검사기구 및 신호기구	63	248	20.3%	제26류	조명기기	181	546	24.9%
제11류	장식용품	914	933	49.5%	제27류	담배 및 흡연용품	5	27	15.6%
제12류	운송 또는 승강 수단	70	433	13.9%	제28류	의약품 및 화장품, 욕실· 미용용품 및 기기	159	308	34.0%
제13류	전기의 발전, 공급 또는 변전을 위한 장치	59	364	13.9%	제29류	소방, 사고방지 및 구조용 장치 및 장비	19	54	26.0%
제14류	레코딩, 통신 및 데이터처리 기기	172	584	22.8%	제30류	동물 관리 및 사육용품	231	286	44.7%
제15류	다른 류에 명기되지 않는 기계	75	453	14.2%	제31류	다른 류에 명기되지 않는 음식 또는 음료조리용 기계 및 기구	12	116	9.4%
제16류	사진촬영기, 영상촬영기 및 광학기기	24	101	19.2%					

[표 2] 로카르노 국제분류별 개인출원(디자인) 건수 (2022년 기준)

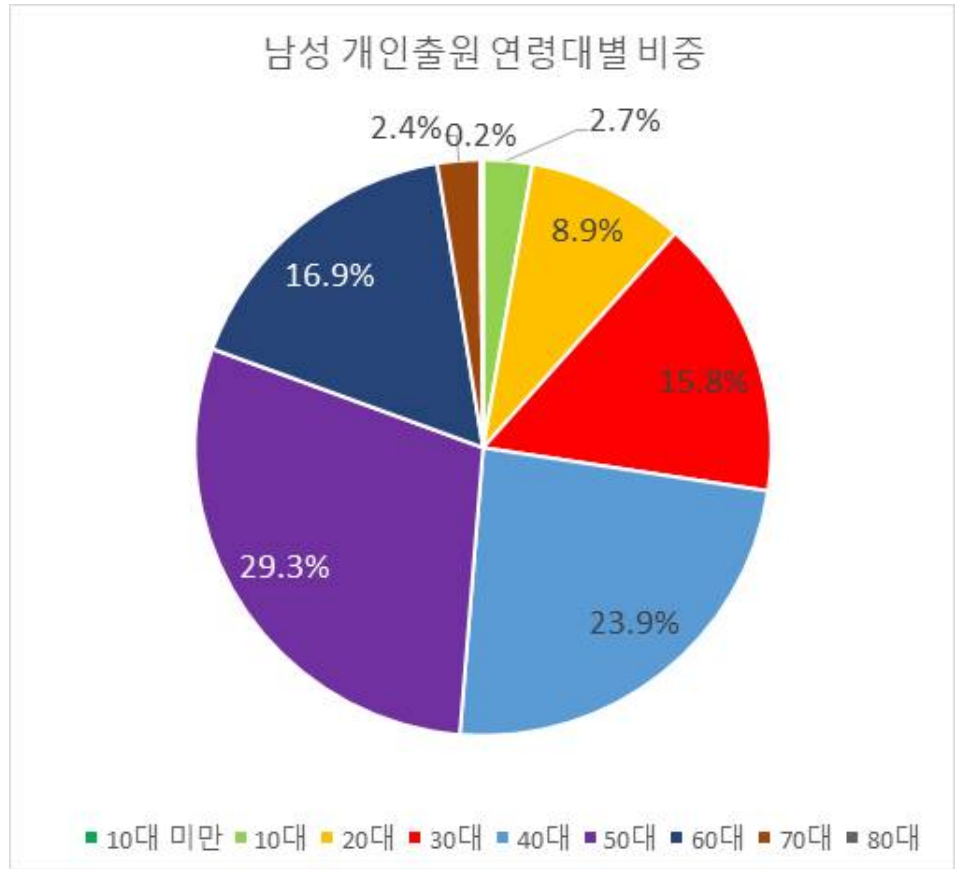
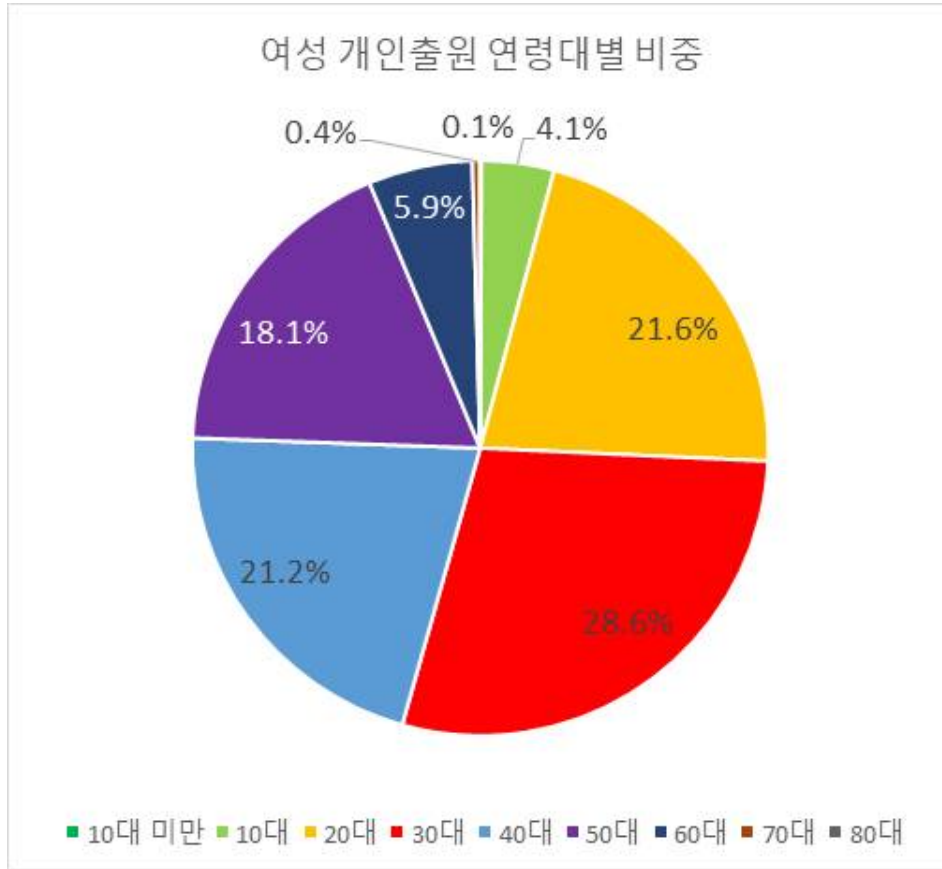


[그림 2] 로카르노 국제분류별 남녀 출원건수 비교 (2022년 기준)

여 성		
연령대	출원건수	비율
10대 미만	6	0.1%
10대	318	4.1%
20대	1,689	21.6%
30대	2,241	28.6%
40대	1,658	21.2%
50대	1,420	18.1%
60대	458	5.9%
70대	34	0.4%
80대	0	0.0%
90대	0	0.0%

남 성		
연령대	출원건수	비율
10대 미만	1	0.0%
10대	443	2.7%
20대	1,430	8.9%
30대	2,544	15.8%
40대	3,853	23.9%
50대	4,720	29.3%
60대	2,721	16.9%
70대	384	2.4%
80대	28	0.2%
90대	0	0.0%

[표 3] 남녀 연령대별 개인출원(디자인) 비율 (2022년 기준)



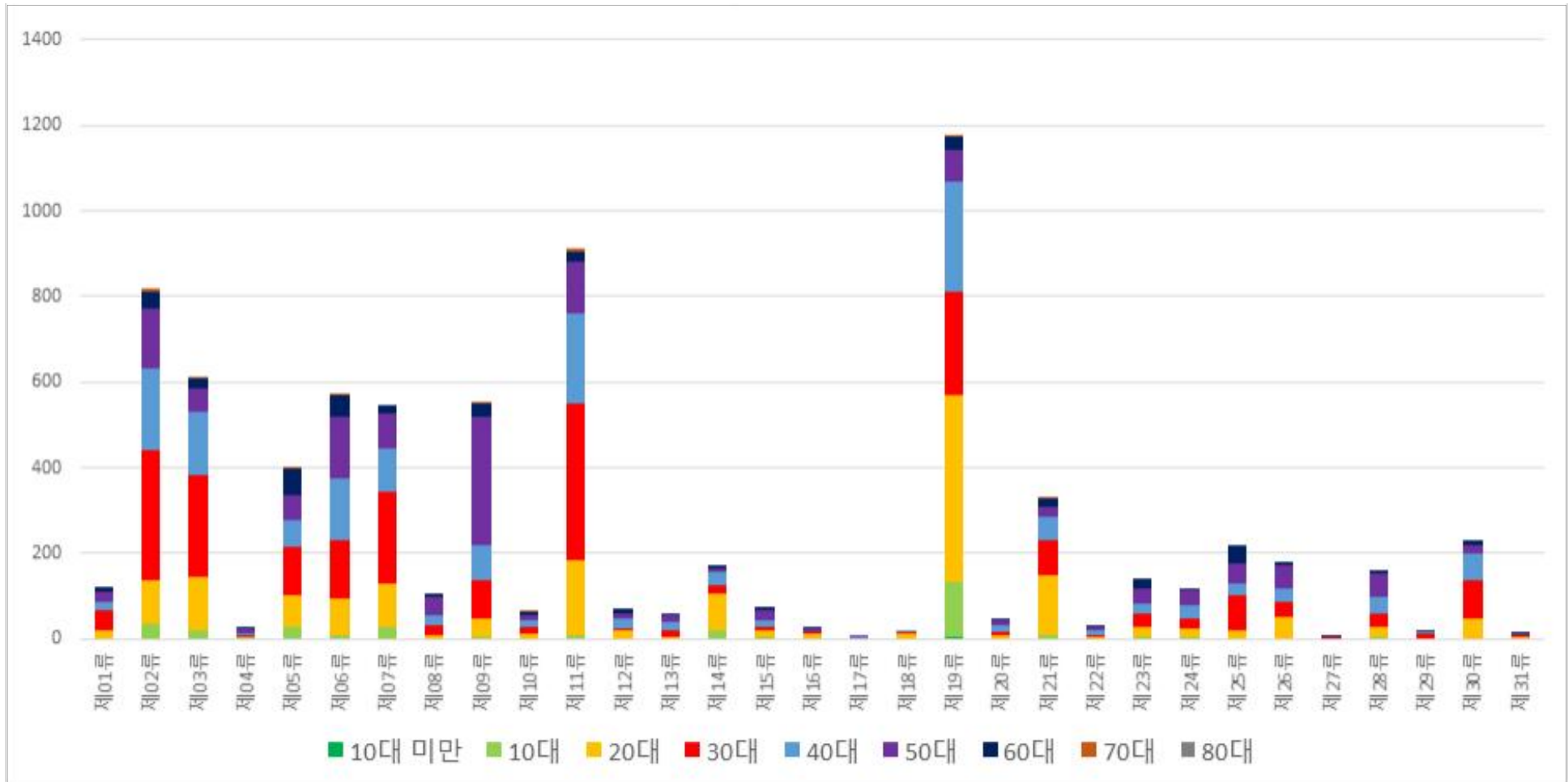
[그림 3] 성별 및 연령대별 개인출원(디자인) 비율 {2022년 기준}

붙임 4

성별/물품류/연령대에 따른 디자인 출원건수('22년)

물품류	대표 물품	~10대	10대	20대	30대	40대	50대	60대	70대	80대
제01류	식품	0	1	21	46	18	23	13	0	0
제02류	의류 및 패션잡화용품	0	35	104	301	192	141	39	7	0
제03류	다른 류에 명기되지 않는 여행용품, 케이스, 파라솔 및 신변용품	0	21	124	238	148	55	22	1	0
제04류	브러시 제품	0	5	1	3	5	9	1	0	0
제05류	섬유제품, 인조 및 천연 시트직물류	0	30	72	113	64	58	61	5	0
제06류	가구 및 침구류	0	9	85	136	145	143	52	1	0
제07류	다른 류에 명기되지 않는 가정용품	0	29	102	212	104	78	22	0	0
제08류	공구 및 철물류	0	2	8	21	26	42	9	0	0
제09류	물품 운송·처리용 포장 및 용기	0	5	44	89	82	298	33	5	0
제10류	시계, 휴대용시계, 그 밖의 계측기구 등	0	0	12	15	17	11	7	1	0
제11류	장식용품	0	7	177	368	210	120	21	11	0
제12류	운송 또는 승강 수단	0	1	19	5	23	12	10	0	0
제13류	전기의 발전, 공급 또는 변전을 위한 장치	0	1	5	15	18	17	3	0	0
제14류	레코딩, 통신 및 데이터처리 기기	0	19	86	21	32	8	6	0	0
제15류	다른 류에 명기되지 않는 기계	0	3	17	10	12	26	7	0	0
제16류	사진촬영기, 영상촬영기 및 광학기기	0	0	12	6	0	5	1	0	0
제17류	약기	0	0	0	2	2	2	0	0	0
제18류	인쇄 및 사무용 기계	0	2	11	3	4	0	0	0	0
제19류	문방구, 사무용품, 미술재료, 교재	4	129	435	243	259	71	31	2	0
제20류	판매 및 광고용 장비, 표지판	0	0	9	8	14	12	3	0	0
제21류	게임용품, 완구, 텐트 및 스포츠용품	0	8	142	80	55	25	18	1	0
제22류	무기, 화약제품, 사냥·낙시 및 살충용품	0	0	5	2	12	9	1	0	0
제23류	유체공급기, 위생, 난방, 환기 및 공기조절기, 고체연료	0	3	27	28	23	36	24	0	0
제24류	의료 및 실험실용 기구	1	2	22	23	31	34	3	0	0
제25류	건축 유닛 및 건설자재	0	2	18	82	26	48	44	0	0
제26류	조명기기	0	1	49	37	32	54	8	0	0
제27류	담배 및 흡연용품	0	0	2	1	0	0	2	0	0
제28류	의약품 및 화장품, 욕실·미용용품 및 기기	0	3	26	30	40	55	5	0	0
제29류	소방, 사고방지 및 구조용 장치 및 장비	0	0	2	10	4	2	1	0	0
제30류	동물 관리 및 사육용품	0	0	49	89	60	23	10	0	0
제31류	다른 류에 명기되지 않는 음식 또는 음료조리용 기계 및 기구	1	0	3	4	0	3	1	0	0
소계		6	318	1,689	2,241	1,658	1,420	458	34	0

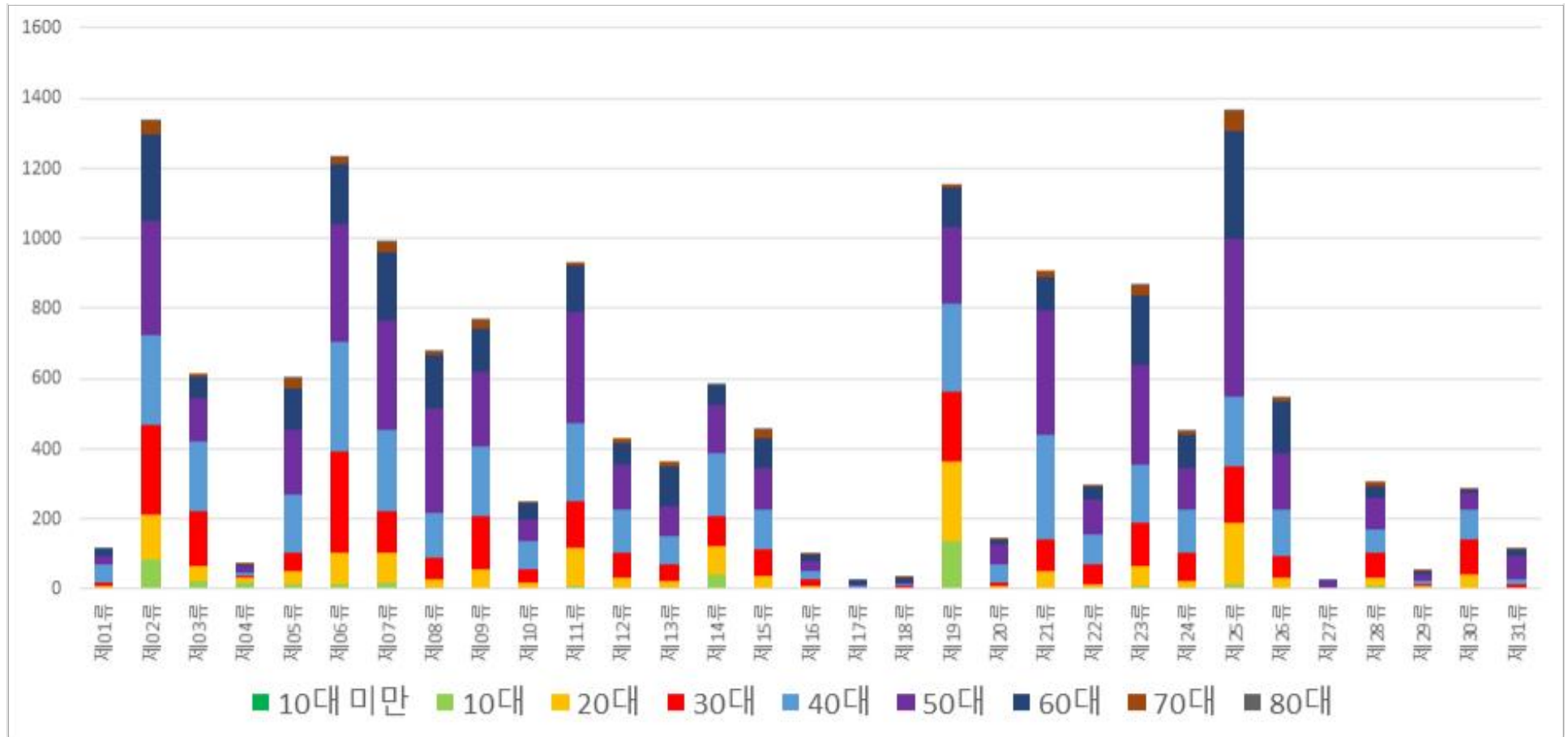
[표 4] 여성의 물품류별/연령대별 개인출원(디자인) 건수 (2022년 기준)



[그림 4] 로카르노 국제분류 / 연령대별 출원분포(여성)

물품류	대표 물품	~10대	10대	20대	30대	40대	50대	60대	70대	80대
제01류	식품	0	0	10	10	53	23	21	0	0
제02류	의류 및 패션잡화용품	0	83	130	257	256	324	249	35	2
제03류	다른 류에 명기되지 않는 여행용품, 케이스, 파라솔 및 신변용품	0	26	40	157	197	124	64	5	0
제04류	브러시 제품	0	20	11	5	10	20	7	2	0
제05류	섬유제품, 인조 및 천연 시트직물류	0	16	38	50	165	187	117	26	8
제06류	가구 및 침구류	0	15	88	291	311	338	169	18	2
제07류	다른 류에 명기되지 않는 가정용품	0	18	85	120	229	316	191	32	1
제08류	공구 및 철물류	0	4	25	63	128	294	153	10	1
제09류	물품 운송·처리용 포장 및 용기	0	3	54	150	199	213	125	24	1
제10류	시계, 휴대용시계, 그 밖의 계측기구 등	0	1	20	36	78	63	48	2	0
제11류	장식용품	0	11	109	133	218	318	134	10	0
제12류	운송 또는 승강 수단	0	4	29	72	120	128	65	15	0
제13류	전기의 발전, 공급 또는 변전을 위한 장치	0	5	19	49	79	83	117	12	0
제14류	레코딩, 통신 및 데이터처리 기기	0	43	79	86	178	137	57	2	2
제15류	다른 류에 명기되지 않는 기계	0	5	32	76	114	117	87	21	1
제16류	사진촬영기, 영상촬영기 및 광학기기	0	0	10	20	20	30	20	1	0
제17류	악기	0	0	1	2	6	6	12	0	0
제18류	인쇄 및 사무용 기계	0	3	0	6	5	3	14	3	0
제19류	문방구, 사무용품, 미술재료, 교재	1	134	228	202	248	220	111	12	0
제20류	판매 및 광고용 장비, 표지판	0	6	5	8	52	57	12	1	0
제21류	게임용품, 완구, 텐트 및 스포츠용품	0	5	47	90	299	356	92	19	0
제22류	무기, 화약제품, 사냥·낙시 및 살충용품	0	0	14	56	86	99	38	5	0
제23류	유체공급기, 위생, 난방, 환기 및 공기조절기, 고체연료	0	9	57	121	170	284	197	30	4
제24류	의료 및 실험실용 기기	0	0	26	76	123	120	94	10	1
제25류	건축 유닛 및 건설자재	0	13	178	157	199	454	303	59	3
제26류	조명기기	0	3	29	61	132	162	149	8	2
제27류	담배 및 흡연용품	0	0	0	0	1	22	4	0	0
제28류	의약품 및 화장품, 욕실·미용용품 및 기기	0	10	21	71	70	88	33	15	0
제29류	소방, 사고방지 및 구조용 장치 및 장비	0	6	2	7	9	20	9	1	0
제30류	동물 관리 및 사육용품	0	0	41	100	85	48	10	2	0
제31류	다른 류에 명기되지 않는 음식 또는 음료조리용 기계 및 기기	0	0	2	12	13	66	19	4	0
소계		1	443	1,430	2,544	3,853	4,720	2,721	384	28

[표 5] 남성의 물품류별/연령대별 개인출원(디자인) 건수 (2022년 기준)



[그림 5] 로카르노 국제분류 / 연령대별 출원분포(남성)